

# ИНСТРУКЦИЯ

## Установка компонента «Деловая почта»

Для начала установки необходимо запустить файл установки VipNet client (Рис.1).

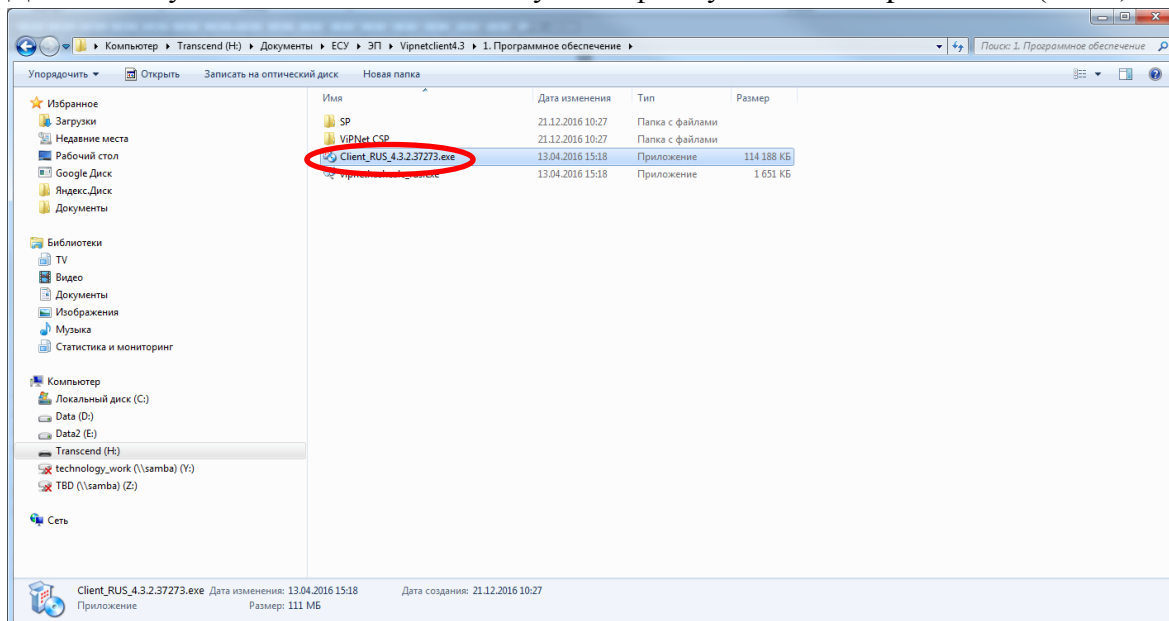


Рис. 1

После запуска файла установки пользователь видит окно представленное на рисунке 2. В этом окне необходимо выбрать первый пункт – «добавить и удалить компоненты» и нажать кнопку продолжить.

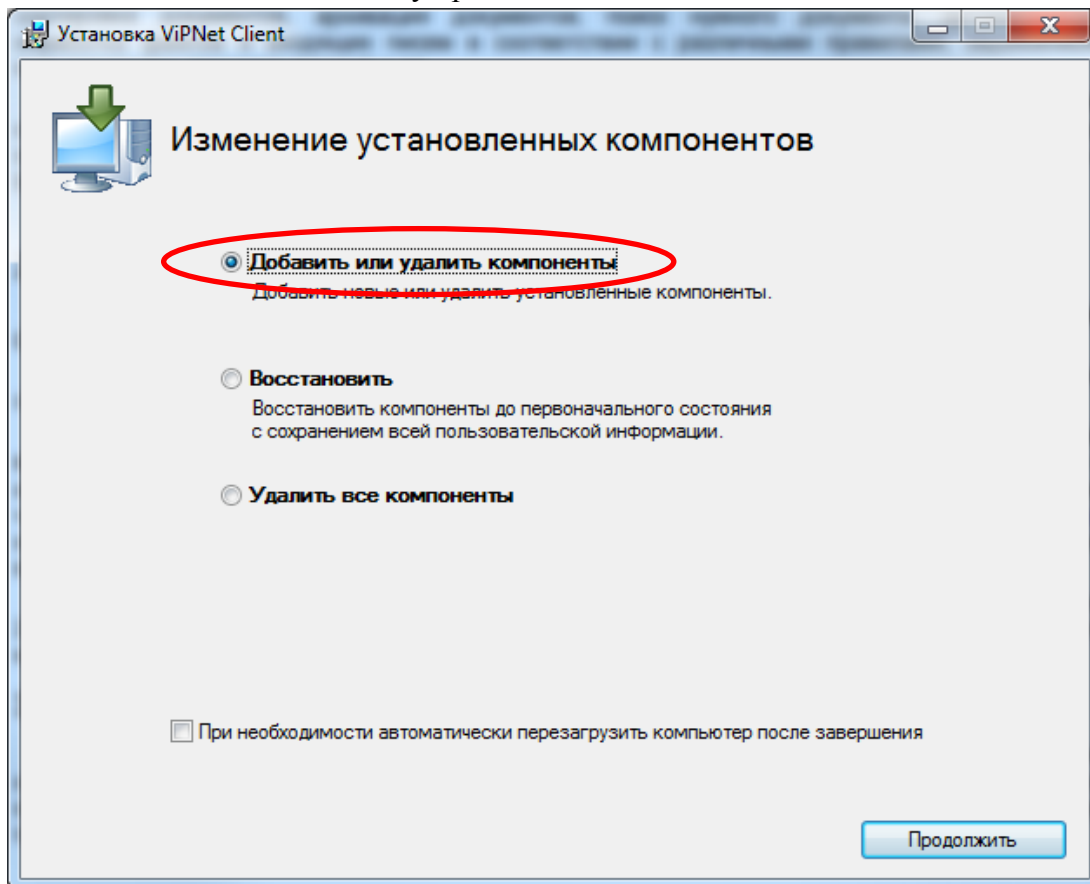


Рис. 2

В открывшемся окне необходимо нажать на «VIPNet Деловая Почта» (Рис. 3).

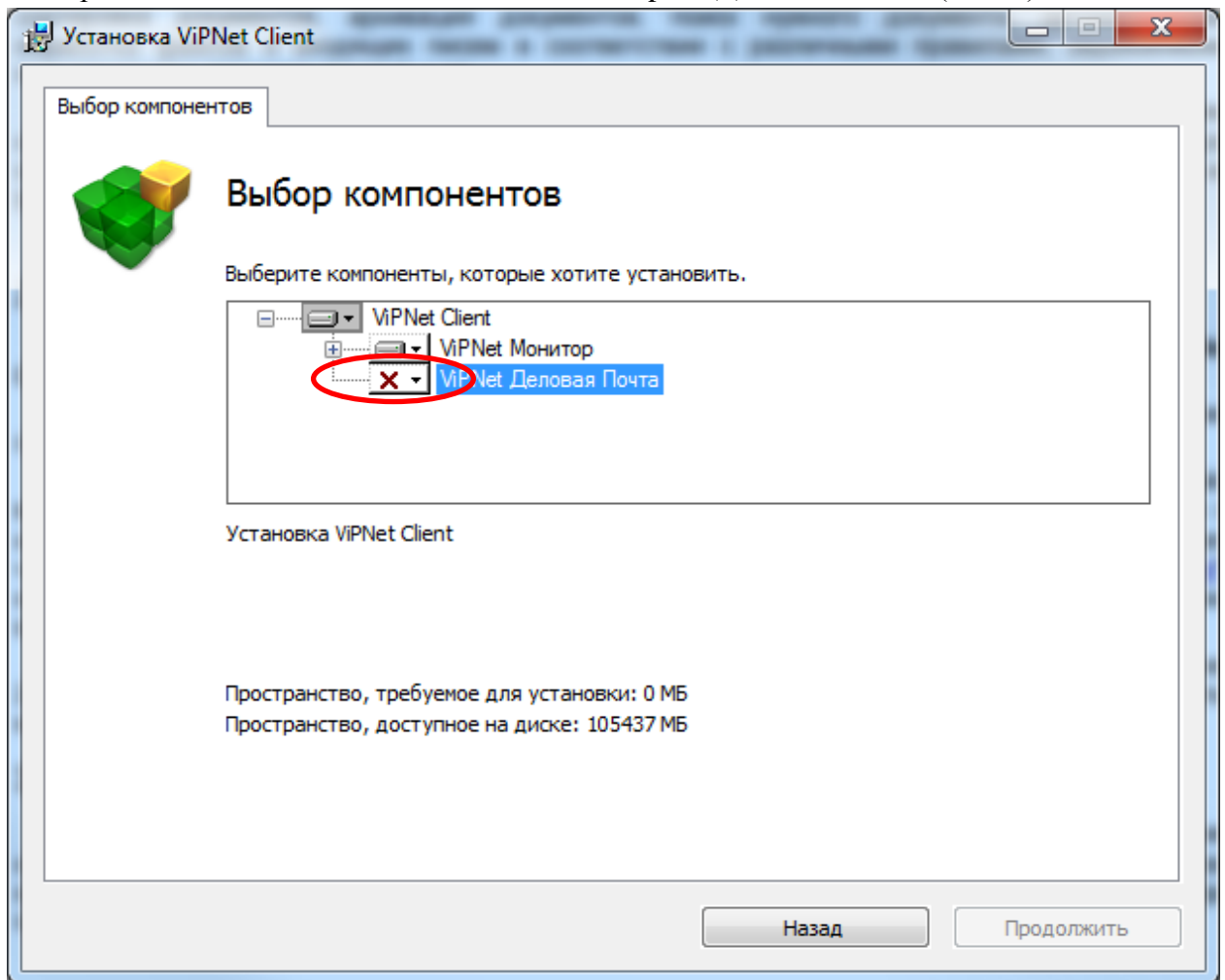


Рис. 3

Далее в выпадающем списке выбираем «Будет установлен на локальный жесткий диск» (Рис. 4).

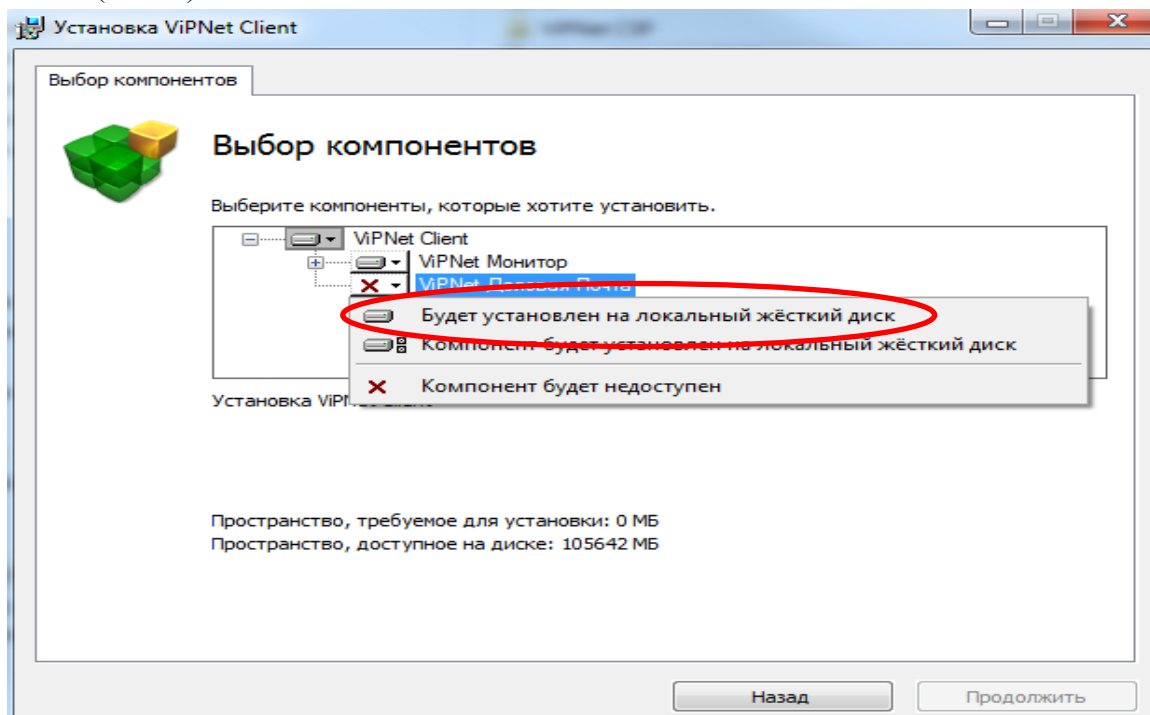


Рис. 4

После этого нажимаем кнопку «Продолжить» (Рис. 5).

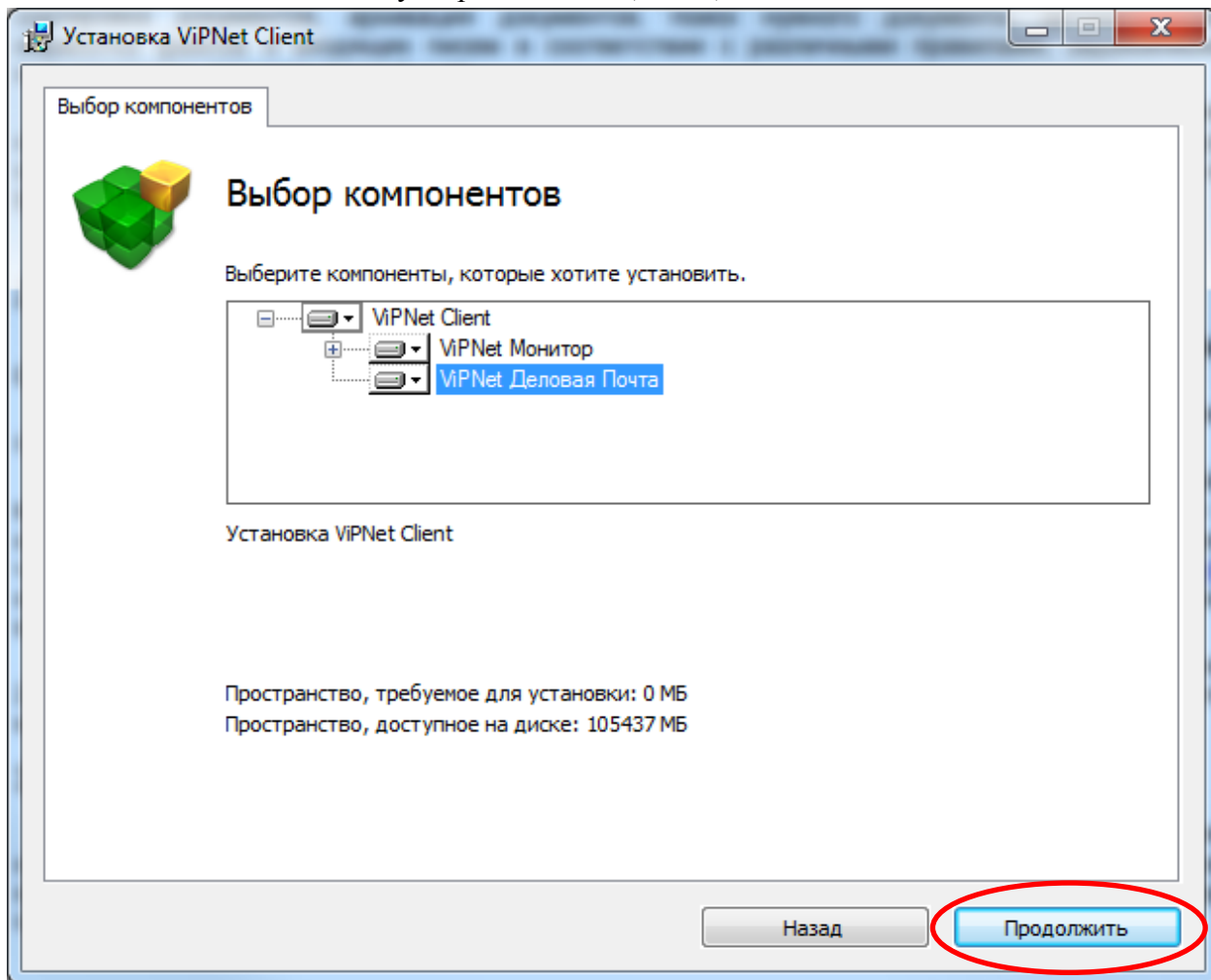


Рис. 5

Затем начнется процесс установки, по завершению которого пользователь увидит окно, представленное на рисунке 6.

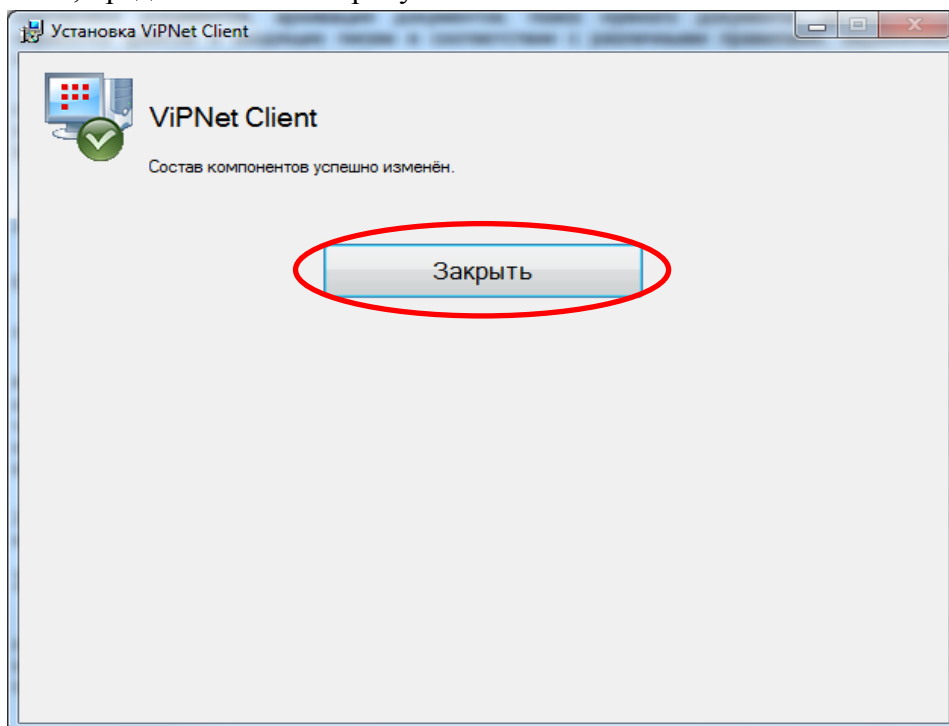


Рис. 6

Нажимаем на кнопку «Закреть». Процесс установки деловой почты завершен.

Для проверки корректности установки данного приложения можно зайти в меню пуск и проверить добавилась ли необходимая программа в перечень программ (рис.7)

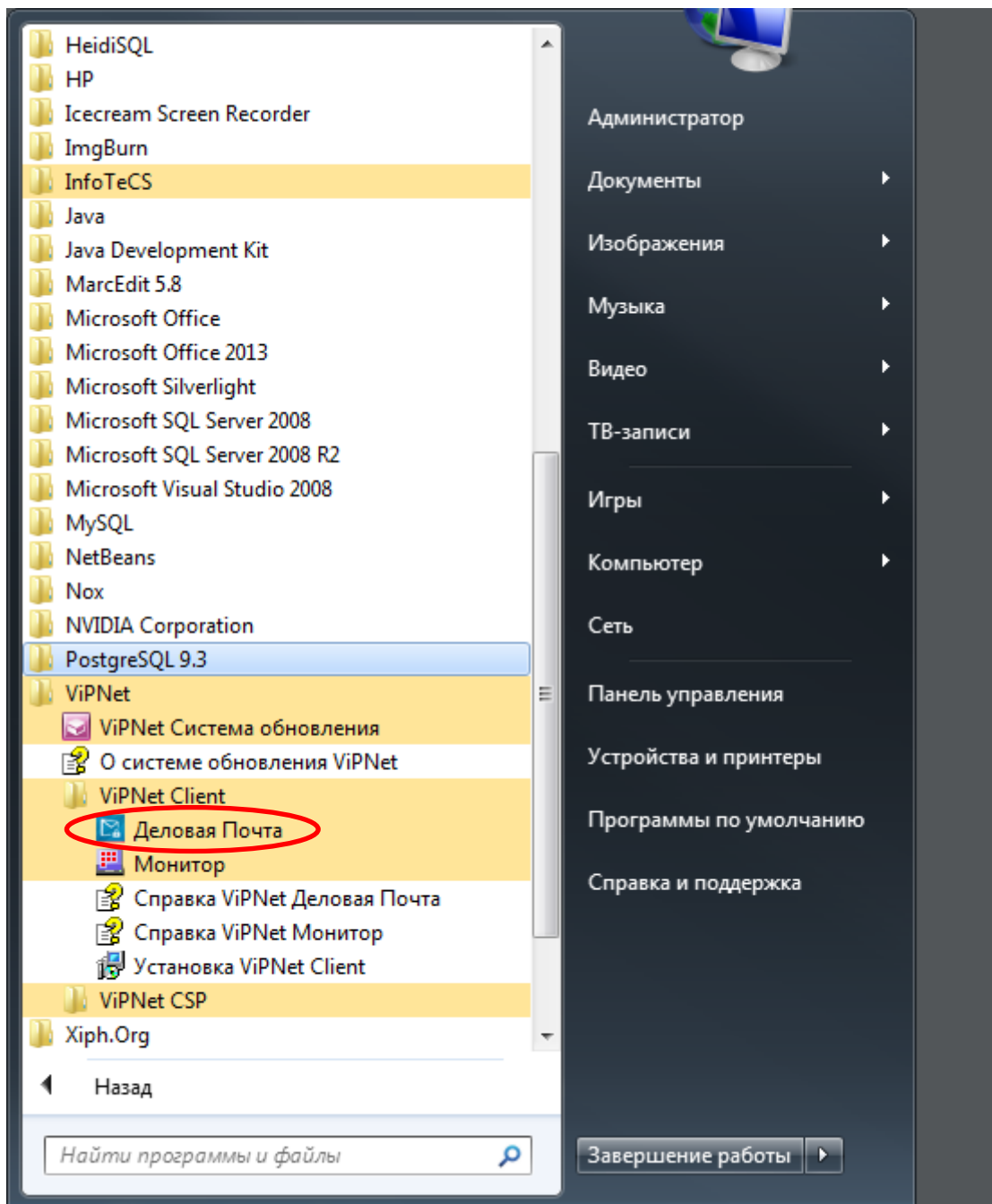


Рис. 7