

Зайдите в VipNet Client(Монитор) во вкладку защищенная сеть (рис. 1).

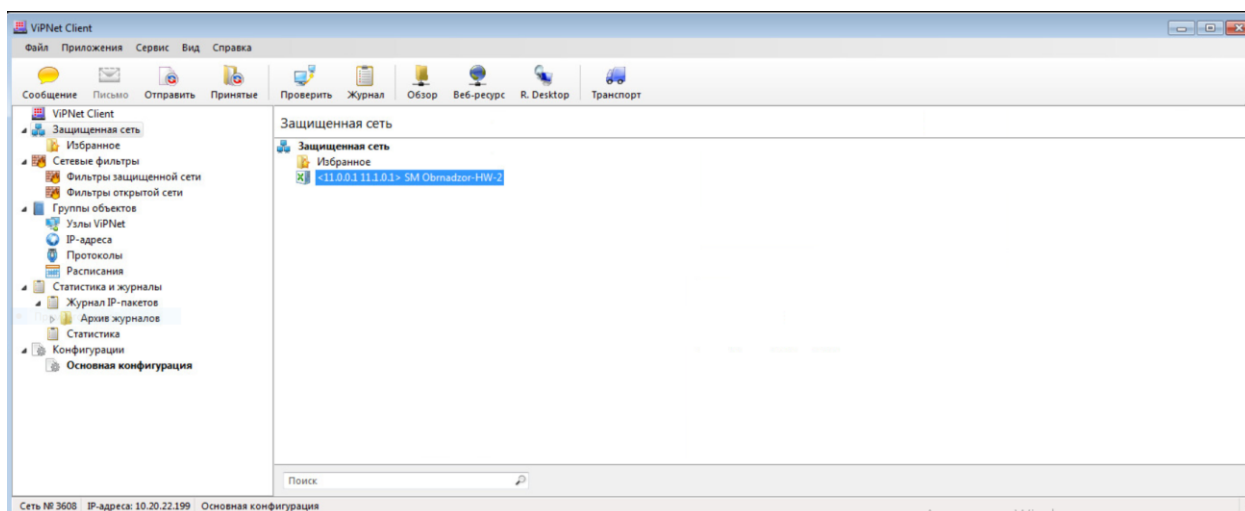


Рисунок 1 Защищенная сеть

Нажмите 2 раза мышкой по координатору, связь с которым у Вас установлена (SM Obrnadzor- HW-2 или SM-Remote Access) в «Свойства узла» откройте вкладку «Межсетевой экран» и проверьте ip-адреса доступа.

Для узлов, у которых установлена связь с координатором SM Obrnadzor- HW-2 – 80.250.167.40.

Для узлов, у которых установлена связь с координатором SM-Remote Access – 80.250.167.39.

Если у Вас отсутствуют эти ip-адреса, то Вам необходимо их добавить. Для этого нажмите кнопку добавить и пропишите эти ip-адреса, для SM-Obrnadzor- HW-2 (рис. 2), для Remote Access (рис. 3) и нажмите ОК в окне «добавить ip-адрес» и Применить в окне «Свойства узла».

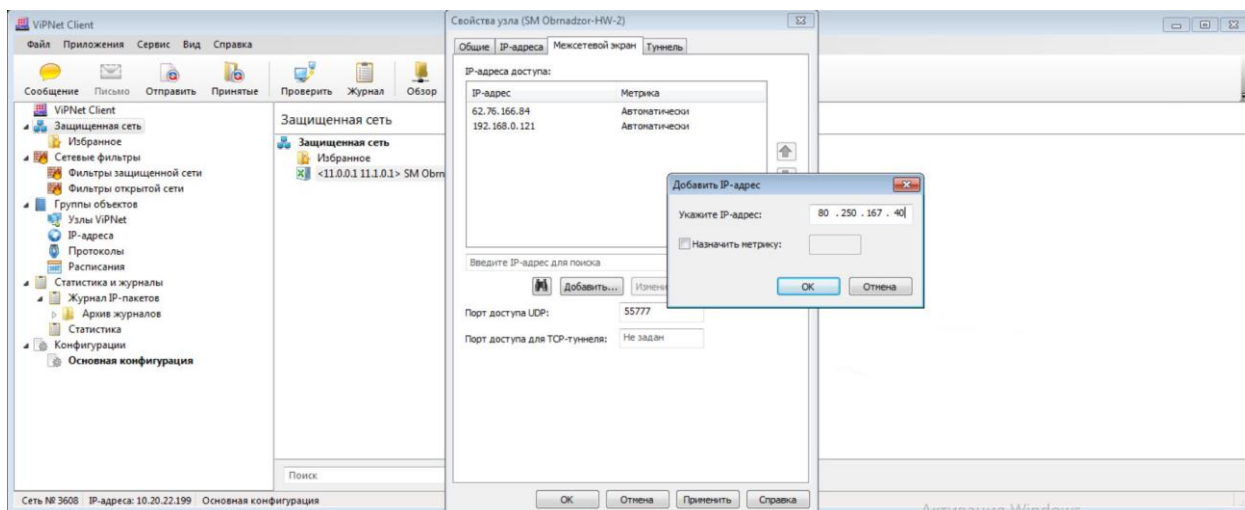
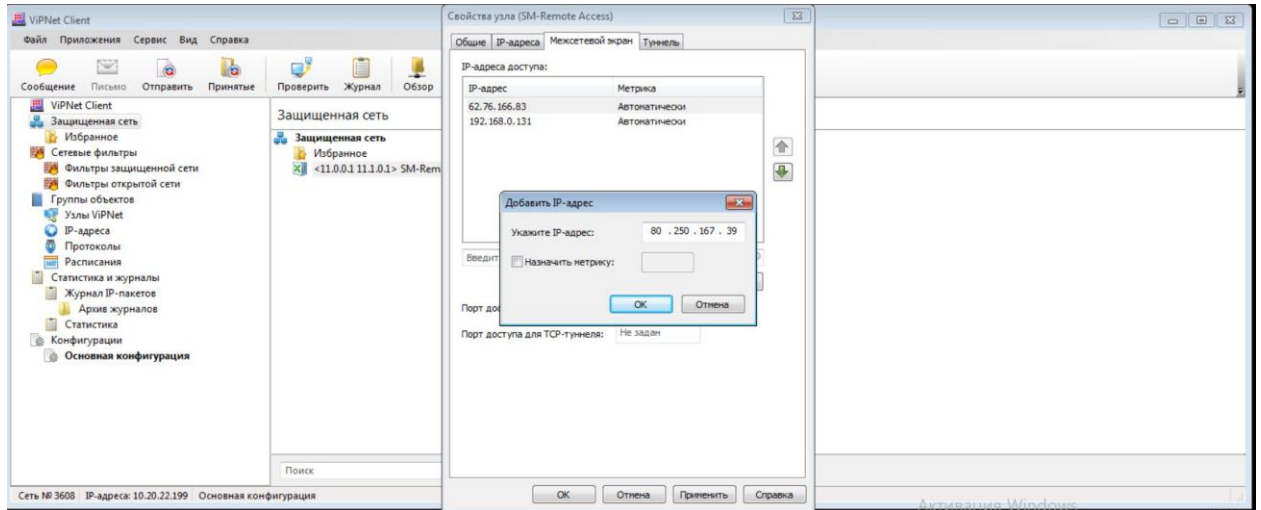


Рисунок 2 для SM Obrnadzor- HW-2



*Рисунок 3 для SM-Remote Access*

После выполнения этих действий перезагрузите Ваше автоматизированное рабочее место.